



GLI STATI CONFINATI SONO "AUTOCENTRATI" INFINITI

Una società confinata spesso appare come un'isola protetta e protetta, gestibile con un minimo di esperienza. Ad una prima analisi, non si sono verificati incidenti di pericolo, e lo stesso luogo sembra essere stato isolato preventivamente senza alcun problema e senza l'aiuto di particolari misure di prevenzione e protezione.

Un'analisi critica da parte di specialisti può tuttavia rivelare un'analisi approfondita, emergendo variabili e rischi che non sono stati presi in considerazione.





**GLI SPAZI "CONFRONTI" SONO PARTICOLARMENTE
VEDUTI**

Una grande cornice, spesso aperta verso un
corridoio, o piuttosto protetta da un sistema di
spartimenti: dal lato primo analisi, tra di loro negli
spazi di lavoro, e in alcuni casi, perché non
conosciamo il sistema, anche altre forme di
spazio: il ruolo di un'azione di promozione e
protezione.

Il ruolo di un'azione di promozione e
protezione: non si dovrebbe mai dimenticare
il ruolo di un'azione di promozione e
protezione.





VERIFICHE ANCHE CON TUBO DI

trudek
ITALIA

Introduzione del tubo.

- Con il primo ancoraggio deve essere realizzato il primo ancoraggio di sicurezza con il secondo il tubo "D" installato sotto il punto di ancoraggio per il fissaggio del tubo al supporto di ancoraggio.
- Regolare l'ancoraggio sul posto a valle.
- Collegare il tubo al punto di ancoraggio.
- Fissare il tubo a terra con il secondo ancoraggio.
- Il tubo deve essere installato al punto di ancoraggio.

REGOLA IL TUBO...
 ...
 ...
 ...
 ...



IMBRACATURA TRIDEC LIGHT PLUS 16
ITALIA



- Imbracatura a due colori.
- Con 1 punto di ancoraggio dorsale e cinghia di estensione + 1 punto di ancoraggio sternale composto da 1 anello "D" metallico centrale + un punto di ancoraggio specifico per il recupero verticale collegato alle cinghie sulle spalle.
- Regolabile sulle cosce, sul petto e sulle spalle.
- Cinghia pettorale. Cinghia pelvica.
- Piastra dorsale a croce arrotondata confortevole.
- Etichetta identificativa resistente all'acqua ed alla luce solare.
- Particolari tecnici codificati con finitura dorata.
- Cinghie in plastica.





OREKA II MODELLI

OREKA II	EN 1077 / EN 1078	OREKA II VENT	EN 1077 / EN 1078
	<ul style="list-style-type: none">PROTEZIONE IMPATTOPROTEZIONE PENETRAZIONEPROTEZIONE SCALDAMENTO		<ul style="list-style-type: none">PROTEZIONE IMPATTOPROTEZIONE PENETRAZIONEPROTEZIONE SCALDAMENTOPROTEZIONE VENTILAZIONEPROTEZIONE ANTIFOGGIAPROTEZIONE ANTIRIFLESSOPROTEZIONE ANTISTATICOPROTEZIONE ANTIBATTERIAPROTEZIONE ANTICORROSIONE
OREKA II MIPS	EN 1077 / EN 1078	OREKA II VENT MIPS	EN 1077 / EN 1078
	<ul style="list-style-type: none">PROTEZIONE IMPATTOPROTEZIONE PENETRAZIONEPROTEZIONE SCALDAMENTO		<ul style="list-style-type: none">PROTEZIONE IMPATTOPROTEZIONE PENETRAZIONEPROTEZIONE SCALDAMENTOPROTEZIONE VENTILAZIONEPROTEZIONE ANTIFOGGIAPROTEZIONE ANTIRIFLESSOPROTEZIONE ANTISTATICOPROTEZIONE ANTIBATTERIAPROTEZIONE ANTICORROSIONE







ente Scuola Edile Taranto

SI

PERICOLO
RISCHIO DI CADUTA
OGGETTI IN MOVIMENTO

ATTENZIONE
LAVORI IN ALTEZZA
RISCHIO DI CADUTA





Scuola Edile Taranto

USCITA DI EMERGENZA

OREKA TRUDEK

OREKA TRUDEK

MGT

PERICOLO
ATTENZIONE
CAVITÀ
MATERIALI
DALL'ALTO

DIPARTIMENTO DI PROTEZIONE CIVILE

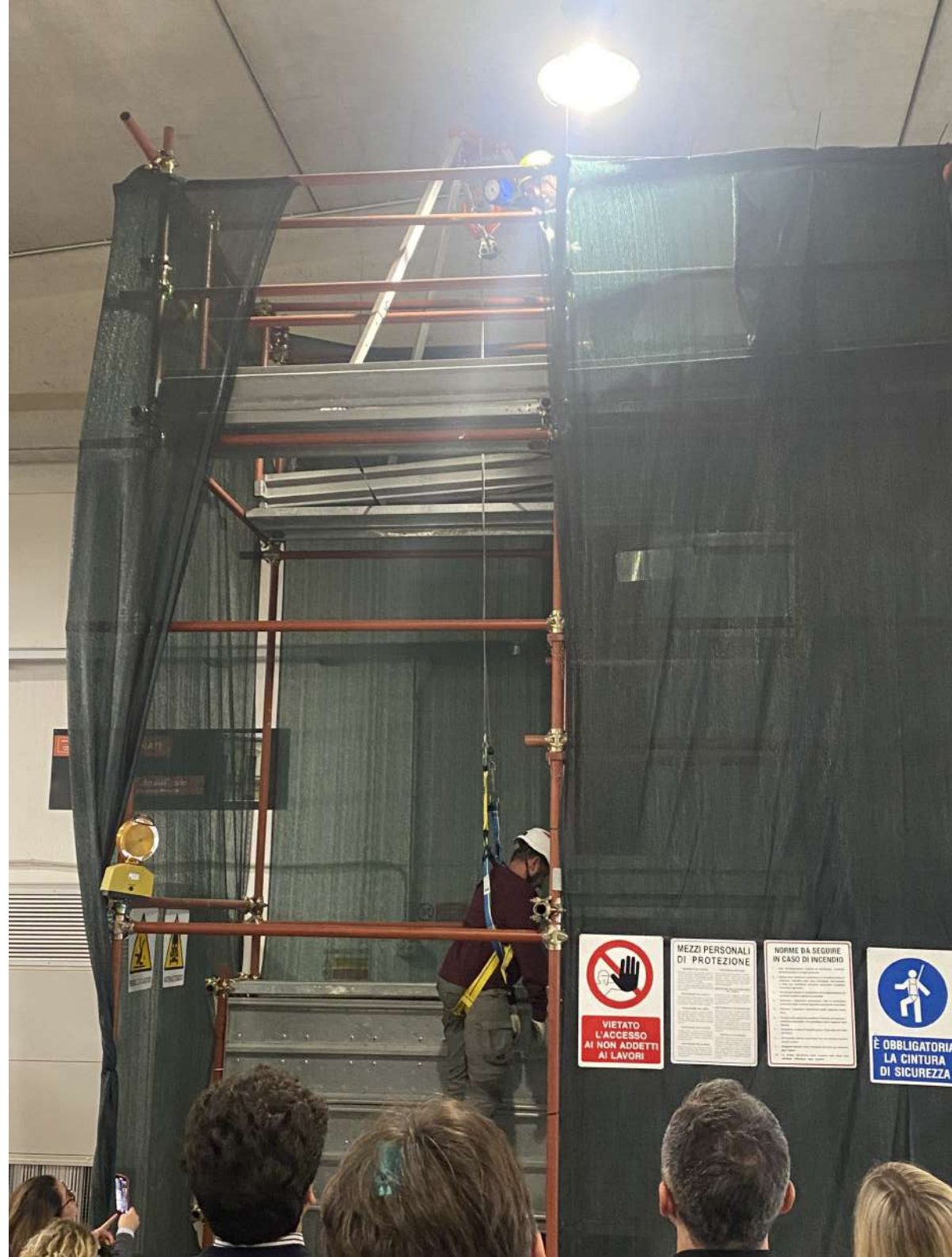













**VIETATO
L'ACCESSO
AI NON ADDETTI
AI LAVORI**

**MEZZI PERSONALI
DI PROTEZIONE**

**NORME DA SEGUIRE
IN CASO DI INCENDIO**


**È OBBLIGATORIA
LA CINTURA
DI SICUREZZA**





